

Artikeldatenblatt

Mutter PG 11 SW24 Polyamid 6 schwarz

Artikel-Nr.: 014.32.110

Marke: LAPP

Hersteller-Nr.: 53019220

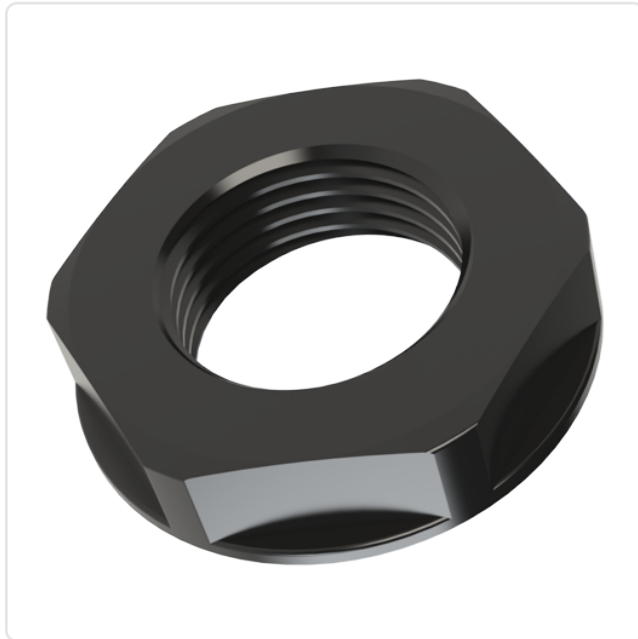
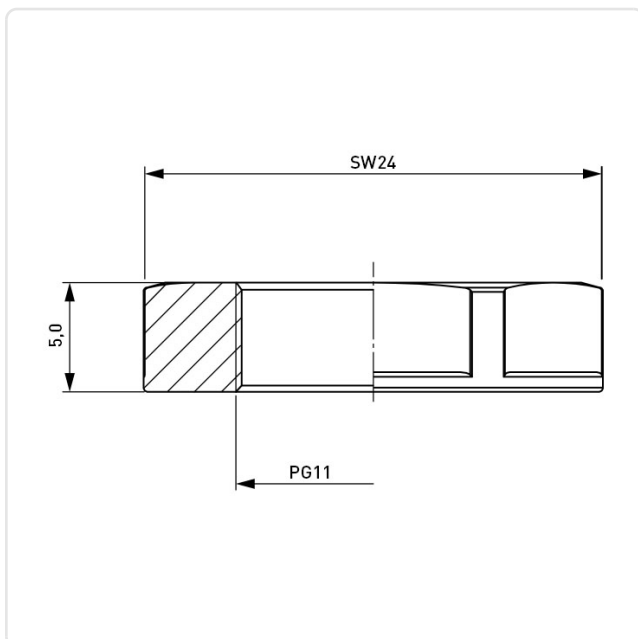


Abbildung ggf. ähnlich

Bautyp:	Gegenmutter
Farbe:	schwarz
Gewindegröße:	PG11
Höhe [mm]:	5
Material:	PA 6.0 25% GV
Materialgruppe:	Kunststoff
SW / Außendurchmesser [mm]:	24
Gewicht:	1.8g
Konformitäten:	

Alle Informationen erhalten Sie im Web auf
unserer Artikeldetailseite[Mutter PG 11 SW24 Polyamid 6 schwarz](#)

Sie wünschen eine individuelle Beratung ?

Wir freuen uns auf Ihre E-Mail an products@ettinger.de.

Änderungen und Irrtümer vorbehalten.