

Artikeldatenblatt

Sechskant-Mutter EMV M20 x 1.5 - mit Kontaktzähnen

Artikel-Nr.: 014.89.233

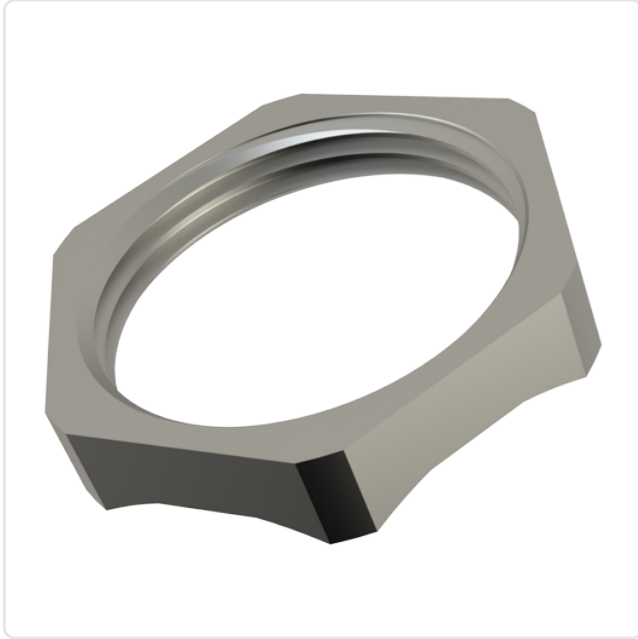
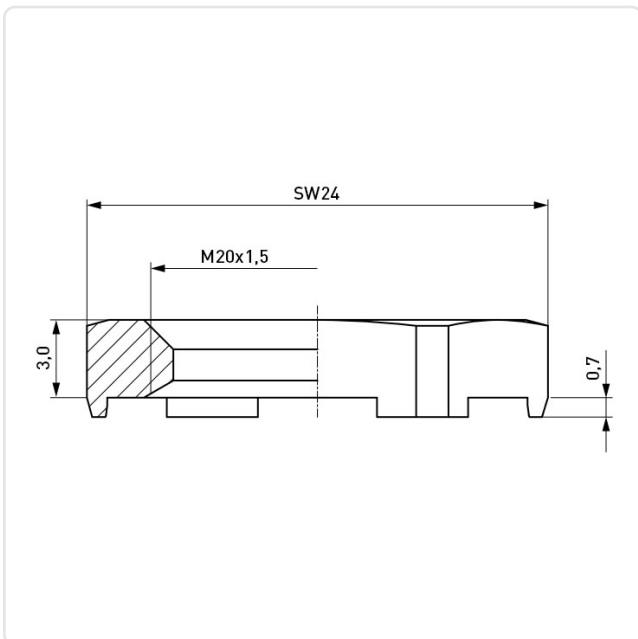


Abbildung ggf. ähnlich

Bautyp:	Gegenmutter EMV
Gewindegröße:	M20
Höhe [mm]:	3.7
Material:	Messing
Materialgruppe:	Messing
SW / Außendurchmesser [mm]:	24
Gewicht:	4.85g
Konformitäten:	



Alle Informationen erhalten Sie im Web auf unserer Artikeldetailseite
[Sechskant-Mutter EMV M20 x 1.5 - mit Kontaktzähnen](#)



Sie wünschen eine individuelle Beratung ?
Wir freuen uns auf Ihre E-Mail an products@ettinger.de.

Änderungen und Irrtümer vorbehalten.