

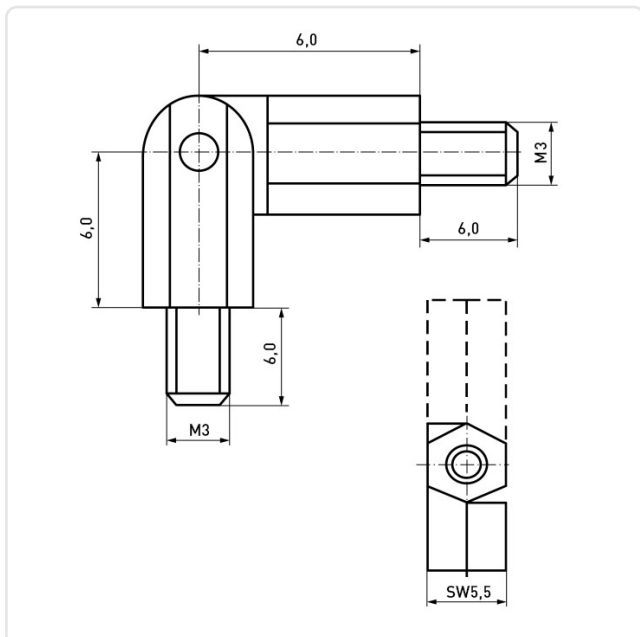
Artikeldatenblatt

Gelenkbolzen - mittelschwer drehbar - SW 5,5

Artikel-Nr.: 005.27.312



Abbildung ggf. ähnlich



Bautyp:	beidseitig Außengewinde
Gewinde 1 Größe:	M3
Gewinde 2 Größe:	M3
Länge [mm]:	12
Material:	Messing
Materialgruppe:	Messing
Oberfläche:	vernickelt 3µm E1E
Schenkellänge 1 [mm]:	6
Schenkellänge 2 [mm]:	6
Gewicht:	2.95g
Konformitäten:	



Alle Informationen
erhalten Sie im Web auf
unserer Artikeldetailseite

Sie wünschen eine individuelle Beratung ?
Wir freuen uns auf Ihre E-Mail an products@ettinger.de.

Änderungen und Irrtümer vorbehalten.