

Artikeldatenblatt

Gewindefurchende Schraube DIN7500C M5x12 Einsatzstahl verzinkt Pozi Linsenkopf

Artikel-Nr.: 001.38.551

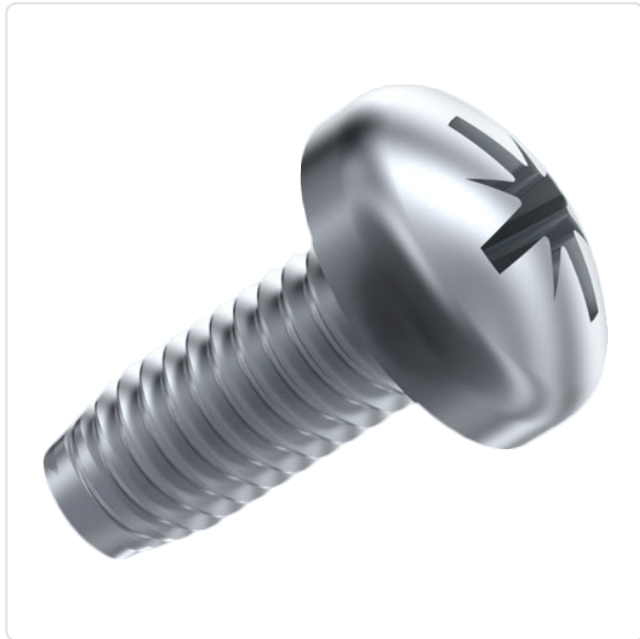
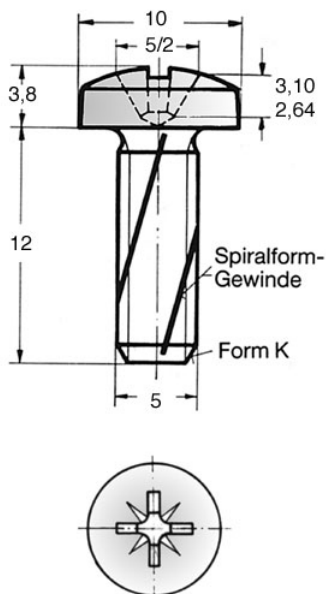


Abbildung ggf. ähnlich

| | |
|-----------------------|---------------------------|
| Antrieb: | Kreuzschlitz / Pozidriv-Z |
| Antriebsgröße: | Pozidriv PZ2 |
| DIN/ISO: | DIN7500-C |
| Gewindeart: | Metrisch |
| Gewindegröße: | M5 |
| Kopfdurchmesser [mm]: | 10 |
| Kopfform: | Linsenkopf |
| Kopfhöhe [mm]: | 3.8 |
| Länge [mm]: | 12 |
| Material: | Einsatzstahl |
| Materialgruppe: | Stahl |
| Oberfläche: | verzinkt blau 5µm A2K |
| Gewicht: | 3.12g |
| Konformitäten: | |



Alle Informationen
erhalten Sie im Web auf
unserer Artikeldetailseite

Sie wünschen eine individuelle Beratung ?
Wir freuen uns auf Ihre E-Mail an products@ettinger.de.

Änderungen und Irrtümer vorbehalten.