

Artikeldatenblatt

Käfigmutter M6 Klemmbereich 0,7-1,6mm Stahl verzinkt

Artikel-Nr.: 002.56.311



Abbildung ggf. ähnlich

Gewindegröße:	M6
Höhe [mm]:	9
Klemmbereich [mm]:	0,7-1,6
Material:	Käfig Stahl verzinkt / Mutter Stahl verzinkt
Materialgruppe:	Stahl
Montageausschnitt [mm]:	9,5x9,5
Oberfläche:	Käfig verzinkt / Mutter verzinkt
Gewicht:	4.47g
Konformitäten:	<div>Reach COMPLIANT</div> <div>RoHS COMPLIANT</div> <div>SVHC COMPLIANT</div>

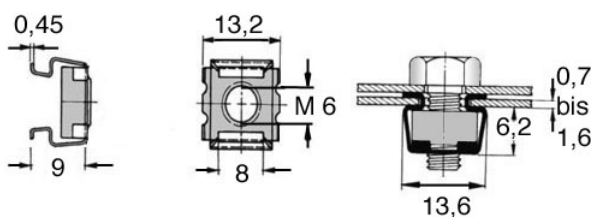


Alle Informationen erhalten Sie im Web auf unserer Artikeldetailseite

[Käfigmutter M6 Klemmbereich 0,7-1,6mm Stahl verzinkt](#)

 Sie wünschen eine individuelle Beratung ?
 Wir freuen uns auf Ihre E-Mail an products@ettinger.de.

Änderungen und Irrtümer vorbehalten.



Ausschnitt:

