

Artikeldatenblatt

Kantenschutz / wärmeschrumpfend / 2,0 mm / 1,2 m / Polyolefin / schw.

Artikel-Nr.: 014.92.128

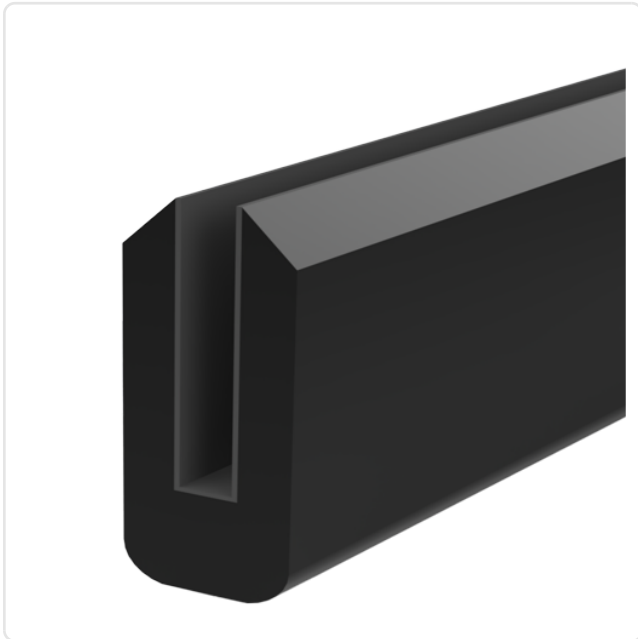
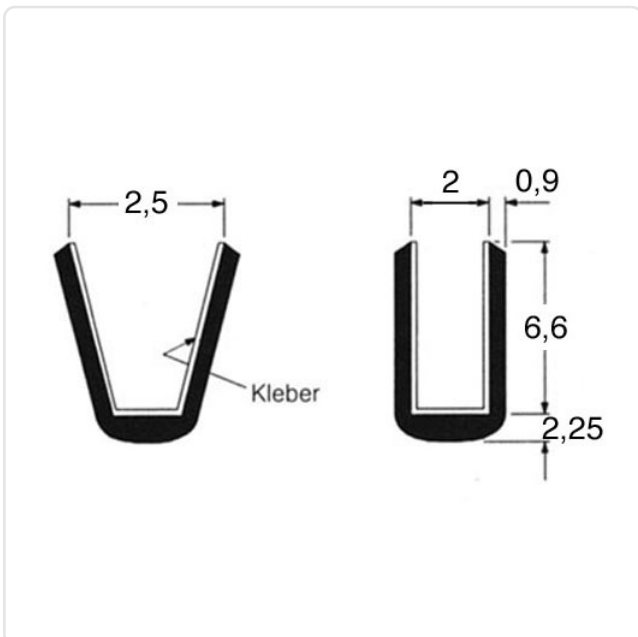


Abbildung ggf. ähnlich

Bautyp:	wärmeschrumpfend mit Kleber
Farbe:	schwarz
Höhe [mm]:	6.6
Innenbreite [mm]:	2
Material:	Polyolefin
Materialgruppe:	Kunststoff
Stärke Montageplatte [mm]:	max. 2,0 mm
Gewicht:	44g
Konformitäten:	



Alle Informationen erhalten Sie im Web auf unserer Artikeldetailseite



Sie wünschen eine individuelle Beratung ?

Wir freuen uns auf Ihre E-Mail an products@ettinger.de.

Änderungen und Irrtümer vorbehalten.