

Artikeldatenblatt

Kabelverschraubung M16x1,5 SW20 mit Lamellen-Spannzange

Artikel-Nr.: 014.24.723

Marke: LAPP

Hersteller-Nr.: 53112010



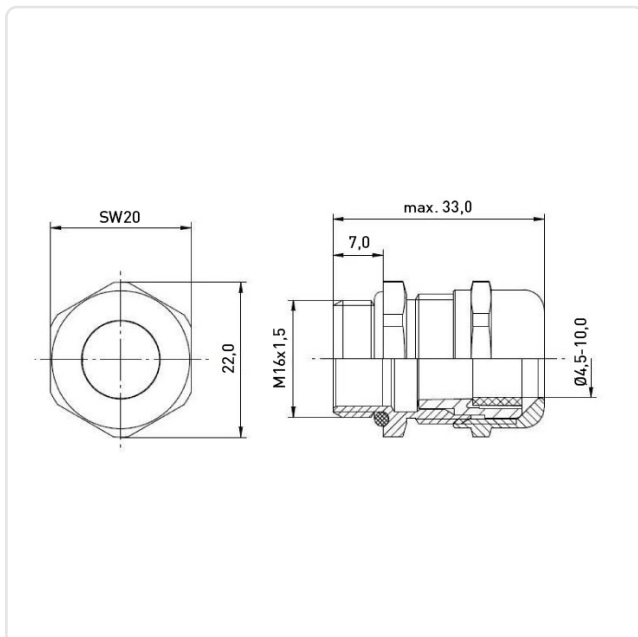
Abbildung ggf. ähnlich

Gewindegröße:	M16
Klemmbereich [mm]:	4.5-10.0
Material:	Messing
Materialgruppe:	Messing
Montagebohrung [mm]:	16.5
SW / Außendurchmesser [mm]:	20
Schutzart:	IP68
Gewicht:	27.02g
Konformitäten:	



Alle Informationen erhalten Sie im Web auf unserer Artikeldetailseite

[Kabelverschraubung M16x1,5 SW20 mit Lamellen-Spannzange](#)



Sie wünschen eine individuelle Beratung ?

Wir freuen uns auf Ihre E-Mail an products@ettinger.de.

Änderungen und Irrtümer vorbehalten.