

Artikeldatenblatt

Sechskantmuttern EMV mit Kontaktzähnen

Artikel-Nr.: 014.35.621

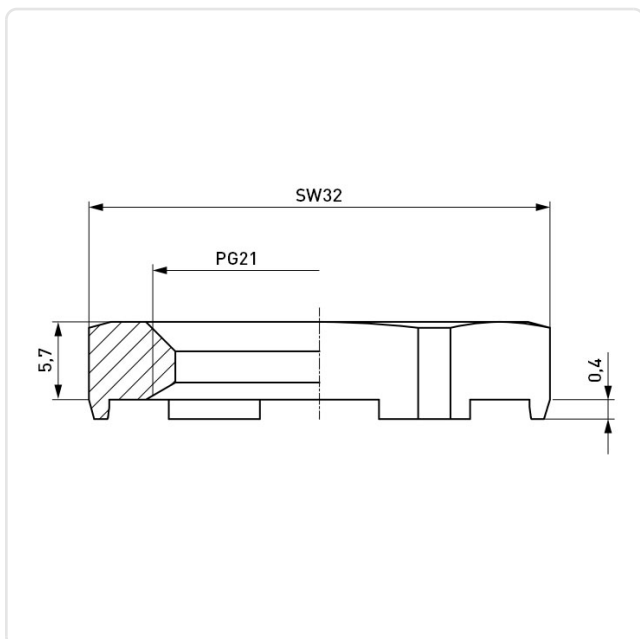


Abbildung ggf. ähnlich

Bautyp:	Gegenmutter EMV
Gewindegröße:	PG21
Höhe [mm]:	3.5
Material:	Messing
Materialgruppe:	Messing
SW / Außendurchmesser [mm]:	32
Gewicht:	7.88g
Konformitäten:	



Alle Informationen erhalten Sie im Web auf unserer Artikeldetailseite
[Sechskantmuttern EMV mit Kontaktzähnen](#)



Sie wünschen eine individuelle Beratung ?
Wir freuen uns auf Ihre E-Mail an products@ettinger.de.

Änderungen und Irrtümer vorbehalten.