

Artikeldatenblatt

Sechskant-Mutter EMV M12x1,5mm mit Kontaktzähnen

Artikel-Nr.: 014.89.213

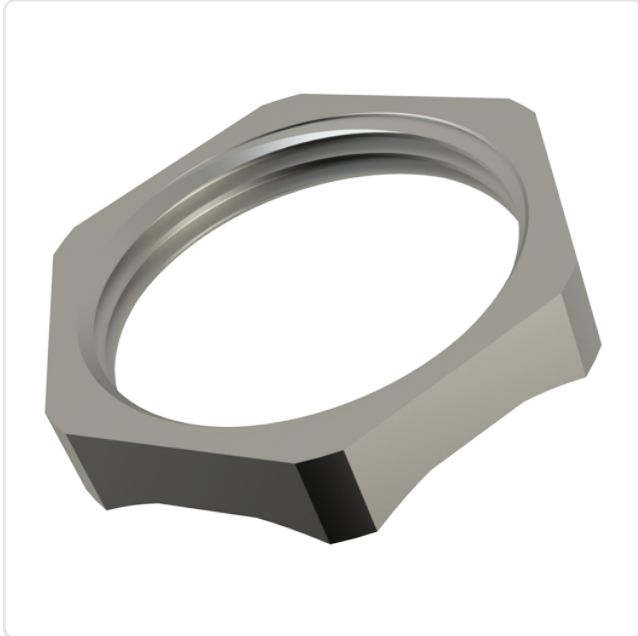
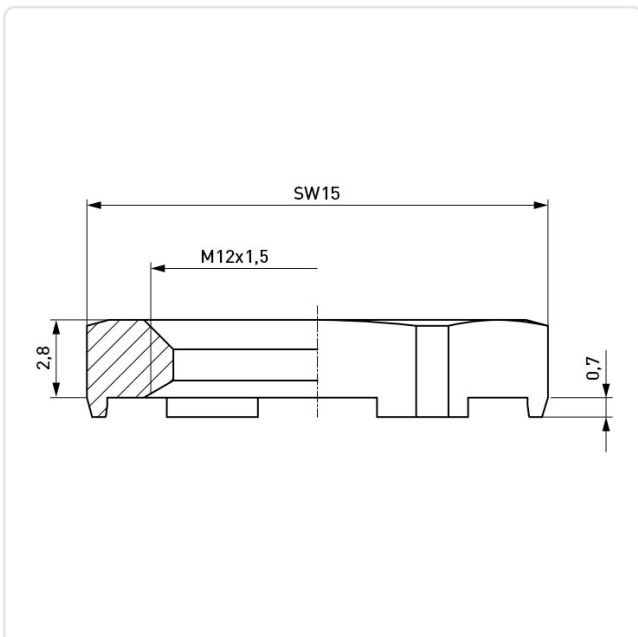


Abbildung ggf. ähnlich

Bautyp:	Gegenmutter EMV
Gewindegröße:	M12
Höhe [mm]:	3.5
Material:	Messing
Materialgruppe:	Messing
SW / Außendurchmesser [mm]:	15
Gewicht:	3g
Konformitäten:	



Alle Informationen erhalten Sie im Web auf unserer Artikeldetailseite [Sechskant-Mutter EMV M12x1,5mm mit Kontaktzähnen](#)



Sie wünschen eine individuelle Beratung ?
Wir freuen uns auf Ihre E-Mail an products@ettinger.de.

Änderungen und Irrtümer vorbehalten.