

Artikeldatenblatt

## Mutter EMV M32x1,5 SW36 Messing vernickelt mit Kontaktzähnen

Artikel-Nr.: 014.89.253

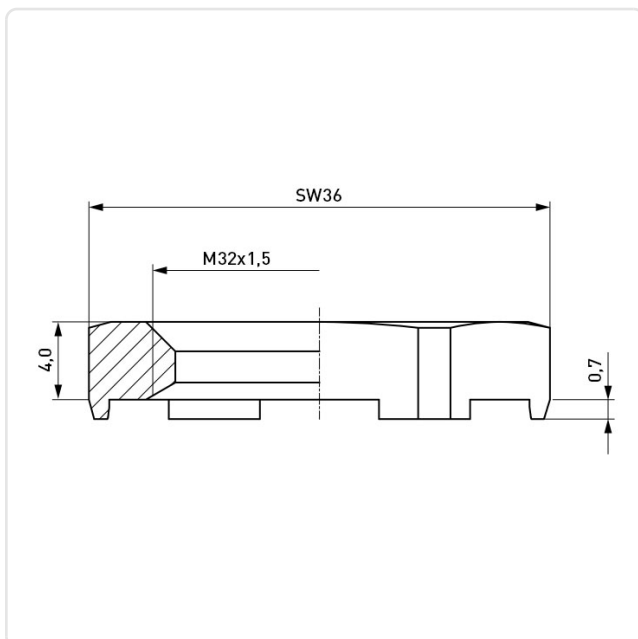


Abbildung ggf. ähnlich

Bautyp:	Gegenmutter EMV
Gewindegröße:	M32
Höhe [mm]:	4.7
Material:	Messing
Materialgruppe:	Messing
SW / Außendurchmesser [mm]:	36
Gewicht:	9.26g
Konformitäten:	



Alle Informationen erhalten Sie im Web auf unserer Artikeldetailseite  
[Mutter EMV M32x1,5 SW36 Messing vernickelt mit Kontaktzähnen](#)



Sie wünschen eine individuelle Beratung ?  
Wir freuen uns auf Ihre E-Mail an [products@ettinger.de](mailto:products@ettinger.de).

Änderungen und Irrtümer vorbehalten.