

Artikeldatenblatt

## Sechskantmutter PG21/SW36 Polyamid-gv,schwarz RAL 9005

Artikel-Nr.: 014.32.210

Marke: LAPP

Hersteller-Nr.: 53019250

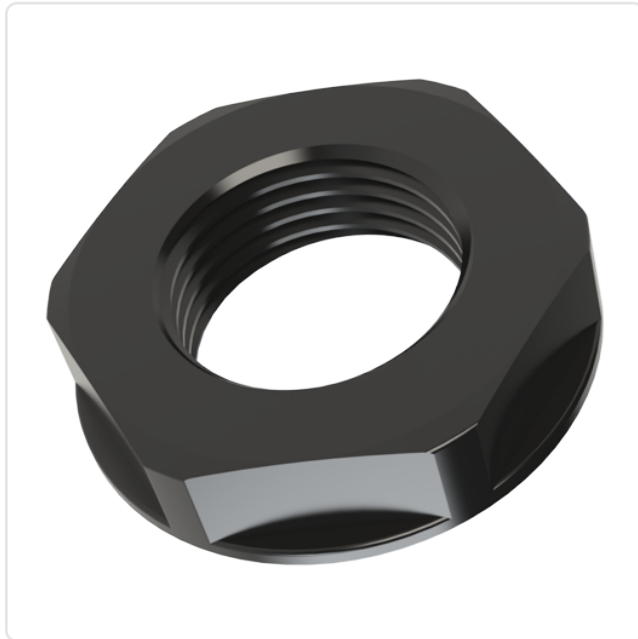


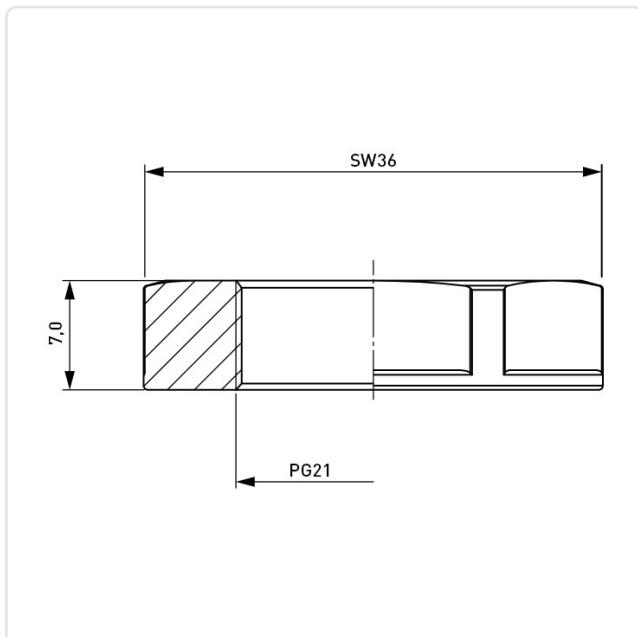
Abbildung ggf. ähnlich

Bautyp:	Gegenmutter
Farbe:	schwarz
Gewindegröße:	PG21
Höhe [mm]:	7
Material:	PA 6.0 25% GV
Materialgruppe:	Kunststoff
SW / Außendurchmesser [mm]:	36
Gewicht:	4.72g
Konformitäten:	



Alle Informationen erhalten Sie im Web auf unserer Artikeldetailseite

[Sechskantmutter PG21/SW36 Polyamid-gv,schwarz RAL 9005](#)



Sie wünschen eine individuelle Beratung ?

Wir freuen uns auf Ihre E-Mail an [products@ettinger.de](mailto:products@ettinger.de).

Änderungen und Irrtümer vorbehalten.