

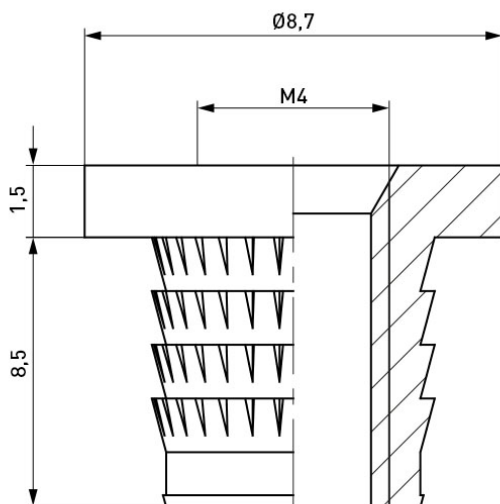
Artikeldatenblatt

Gewindeeinsatz M4 | 8,5 Messing blank

Artikel-Nr.: 002.21.441



Abbildung ggf. ähnlich



Bohrung Montageplatte [mm]: 5.9
Gewindegröße: M4
Kopfdurchmesser [mm]: 8.7
Länge [mm]: 8.5
Material: Messing
Materialgruppe: Messing
Oberfläche: blank
Randabstand mind. [mm]: 2,5
Gewicht: 1.63g
Konformitäten:



Alle Informationen
erhalten Sie im Web auf
unserer Artikeldetailseite

Sie wünschen eine individuelle Beratung ?
Wir freuen uns auf Ihre E-Mail an products@ettinger.de.

Änderungen und Irrtümer vorbehalten.