

Artikeldatenblatt

Sechskantmutter PG13,5 SW27 Polyamid 6 RAL 9005 schwarz

Artikel-Nr.: 014.32.130

Marke: LAPP

Hersteller-Nr.: 53019230

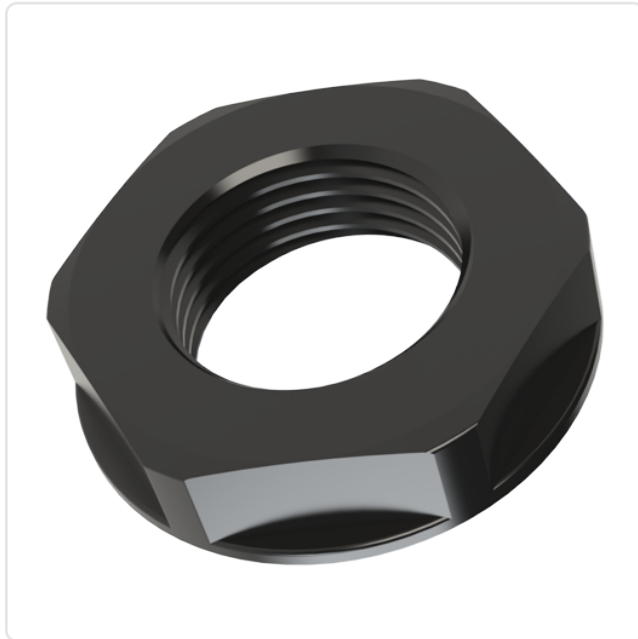


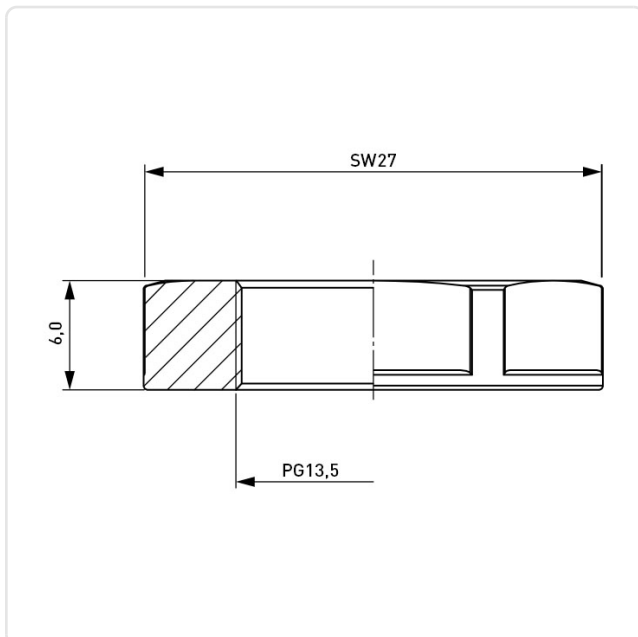
Abbildung ggf. ähnlich

Bautyp:	Gegenmutter
Farbe:	schwarz
Gewindegröße:	PG13,5
Höhe [mm]:	6
Material:	PA 6.0 25% GV
Materialgruppe:	Kunststoff
SW / Außendurchmesser [mm]:	27
Gewicht:	2.5g
Konformitäten:	



Alle Informationen erhalten Sie im Web auf unserer Artikeldetailseite

[Sechskantmutter PG13,5 SW27 Polyamid 6 RAL 9005 schwarz](#)



Sie wünschen eine individuelle Beratung ?

Wir freuen uns auf Ihre E-Mail an products@ettinger.de.

Änderungen und Irrtümer vorbehalten.