

Artikeldatenblatt

Mutter EMV M25x1,5 Messing vernickelt mit Kontaktzähnen

Artikel-Nr.: 014.89.243

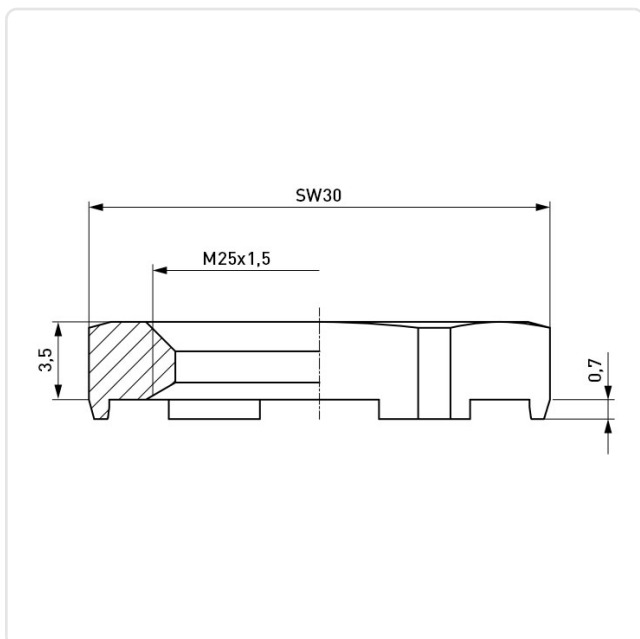


Abbildung ggf. ähnlich

Bautyp:	Gegenmutter EMV
Gewindegröße:	M25
Höhe [mm]:	4.2
Material:	Messing
Materialgruppe:	Messing
SW / Außendurchmesser [mm]:	30
Gewicht:	8.73g
Konformitäten:	



Alle Informationen erhalten Sie im Web auf unserer Artikeldetailseite
[Mutter EMV M25x1,5 Messing vernickelt mit Kontaktzähnen](#)



Sie wünschen eine individuelle Beratung ?
Wir freuen uns auf Ihre E-Mail an products@ettinger.de.

Änderungen und Irrtümer vorbehalten.