

Artikeldatenblatt

Gewindeeinsatz M3 | 4,1 Messing blank

Artikel-Nr.: 002.21.432

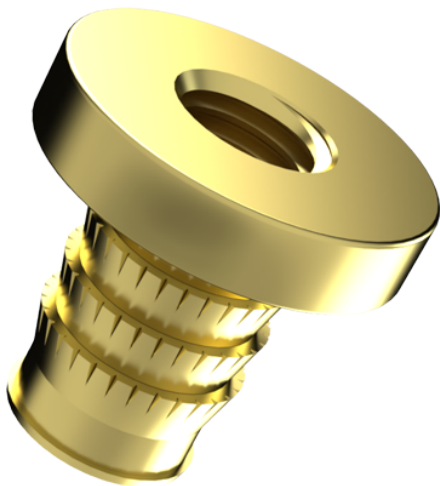
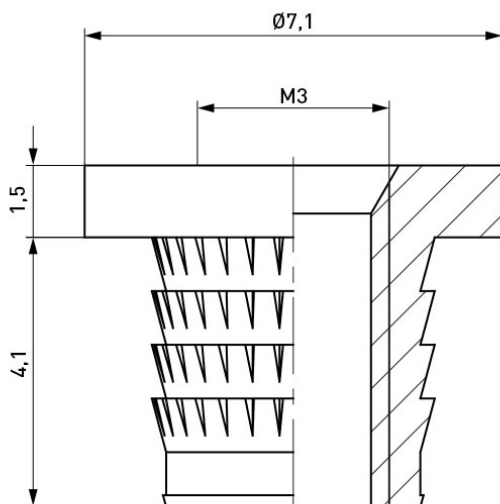


Abbildung ggf. ähnlich



Bohrung Montageplatte [mm]: 4
 Gewindegröße: M3
 Kopfdurchmesser [mm]: 7.1
 Länge [mm]: 4.1
 Material: Messing
 Materialgruppe: Messing
 Oberfläche: blank
 Randabstand mind. [mm]: 1,7
 Gewicht: 0.6g
 Konformitäten:



Alle Informationen erhalten Sie im Web auf unserer Artikeldetailseite

[Gewindeeinsatz M3 | 4,1 Messing blank](#)

Sie wünschen eine individuelle Beratung ?

Wir freuen uns auf Ihre E-Mail an products@ettinger.de.

Änderungen und Irrtümer vorbehalten.