

Artikeldatenblatt

Senkkopfschraube ISO10642 M4x40 Stahl 8.8 verzinkt Innensechskant

Artikel-Nr.: 082.94.441

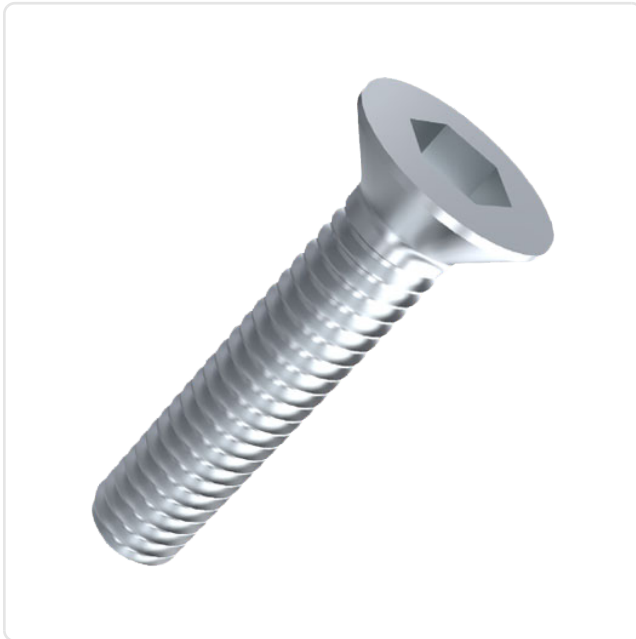
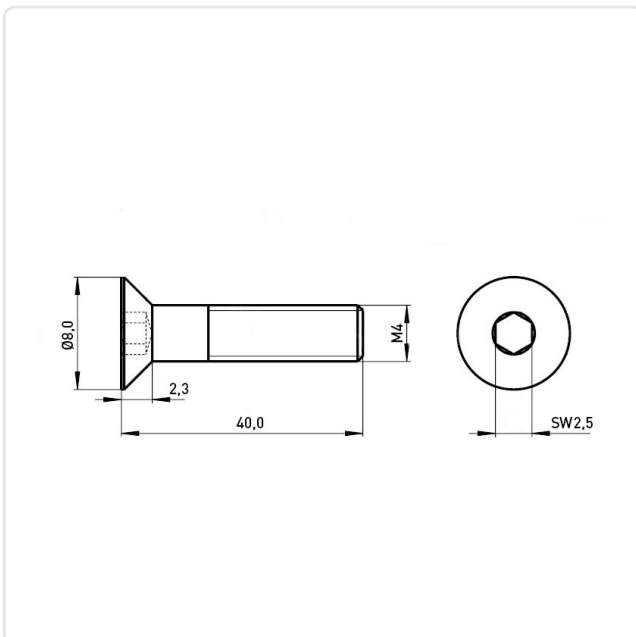


Abbildung ggf. ähnlich

Antrieb:	Innensechskant
Antriebsgröße:	Innensechskant SW2,5
DIN/ISO:	ISO10642
Gewindegröße:	M4
Kopfdurchmesser [mm]:	8.96
Kopfform:	Senkkopf
Kopfhöhe [mm]:	2.48
Länge [mm]:	40
Material:	Stahl 8.8
Materialgruppe:	Stahl
Oberfläche:	verzinkt blau 5µm A2K
Gewicht:	3.58g
Konformitäten:	



Alle Informationen erhalten Sie im Web auf unserer Artikeldetailseite

[Senkkopfschraube ISO10642 M4x40 Stahl 8.8 verzinkt Innensechskant](#)

Sie wünschen eine individuelle Beratung ?

Wir freuen uns auf Ihre E-Mail an products@ettinger.de.

Änderungen und Irrtümer vorbehalten.