

Artikeldatenblatt

## Kabelschelle Befestigung zweiseitig Ø4,5 | Bohrung Ø3,7 | PA 6.6 grau

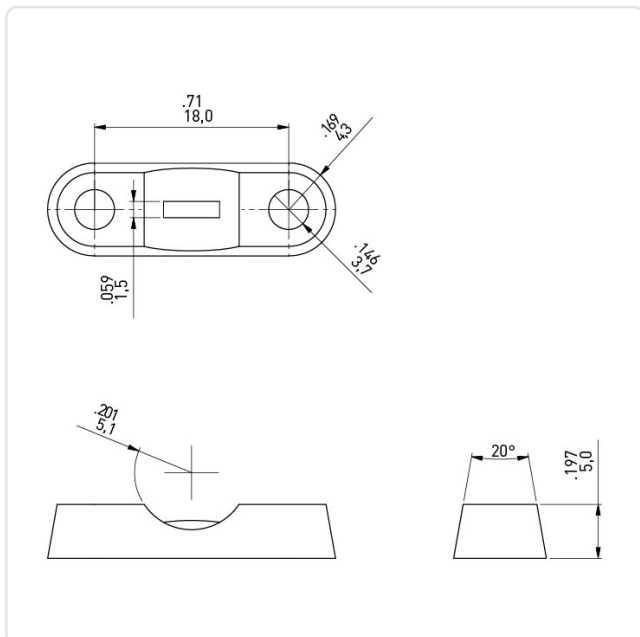
Artikel-Nr.: 014.42.746



Abstand Mitte/Mitte [mm]:	18
Bohrung [mm]:	3.7
Breite [mm]:	8
Brennbarkeitsklasse:	UL94-V2
Bündeldurchmesser [mm]:	4,5
Farbe:	grau
Länge [mm]:	26.6
Material:	PA 6.6
Materialgruppe:	Kunststoff
Stärke [mm]:	5
Gewicht:	0.4g
Konformitäten:	



Abbildung ggf. ähnlich



Alle Informationen  
erhalten Sie im Web auf  
unserer Artikeldetailseite

Sie wünschen eine individuelle Beratung ?  
Wir freuen uns auf Ihre E-Mail an [products@ettinger.de](mailto:products@ettinger.de).

Änderungen und Irrtümer vorbehalten.