

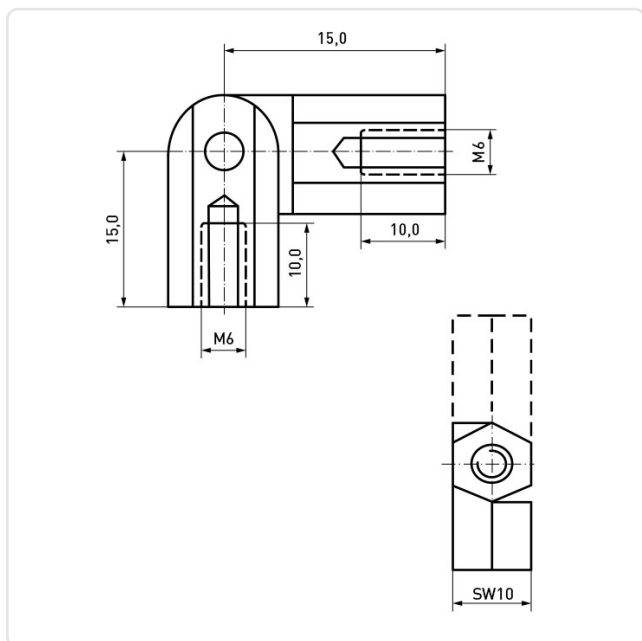
Artikeldatenblatt

Gelenkbolzen - mittelschwer drehbar

Artikel-Nr.: 005.26.301



Abbildung ggf. ähnlich



Bautyp:	beidseitig Innengewinde
Gewinde 1 Größe:	M6
Gewinde 2 Größe:	M6
Länge [mm]:	30
Material:	Stahl
Materialgruppe:	Stahl
Oberfläche:	verzinkt blau 5µm A2K
Schenkellänge 1 [mm]:	15
Schenkellänge 2 [mm]:	15
Gewicht:	15g
Konformitäten:	



Alle Informationen
erhalten Sie im Web auf
unserer Artikeldetailseite

Sie wünschen eine individuelle Beratung ?
Wir freuen uns auf Ihre E-Mail an products@ettinger.de.

Änderungen und Irrtümer vorbehalten.