

Artikeldatenblatt

## Sechskantmutter PG 21 - silbergrau Polyamid-gv - SW 36

Artikel-Nr.: 014.32.218

Marke: LAPP

Hersteller-Nr.: 53019050

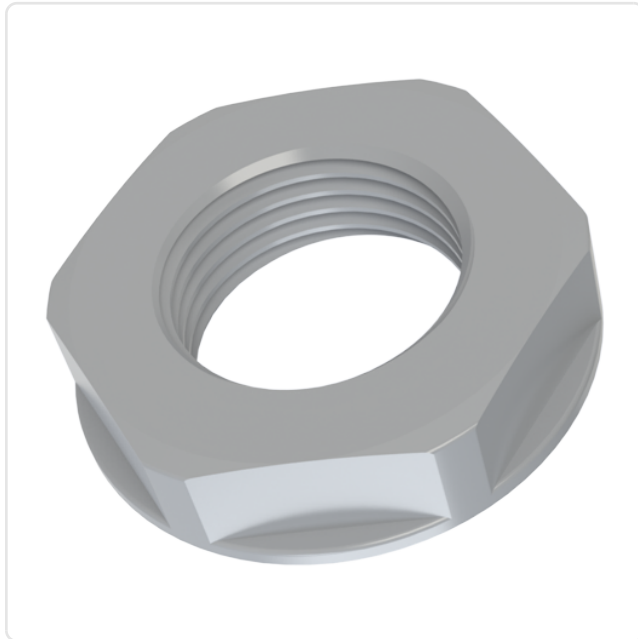


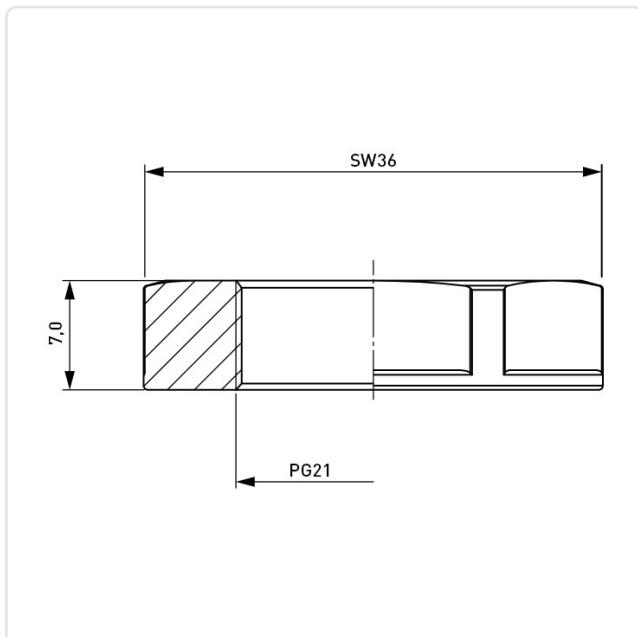
Abbildung ggf. ähnlich

Bautyp:	Gegenmutter
Farbe:	grau
Gewindegröße:	PG21
Höhe [mm]:	7
Material:	PA 6.0 25% GV
Materialgruppe:	Kunststoff
SW / Außendurchmesser [mm]:	36
Gewicht:	4.61g
Konformitäten:	



Alle Informationen erhalten Sie im Web auf unserer Artikeldetailseite

[Sechskantmutter PG 21 - silbergrau Polyamid-gv - SW 36](#)



Sie wünschen eine individuelle Beratung ?

Wir freuen uns auf Ihre E-Mail an [products@ettinger.de](mailto:products@ettinger.de).

Änderungen und Irrtümer vorbehalten.