

Artikeldatenblatt

Sechskantmutter PG16/SW30 RAL 7001 Polyamid,glasfaserverstärkt

Artikel-Nr.: 014.32.168

Marke: LAPP

Hersteller-Nr.: 53019040

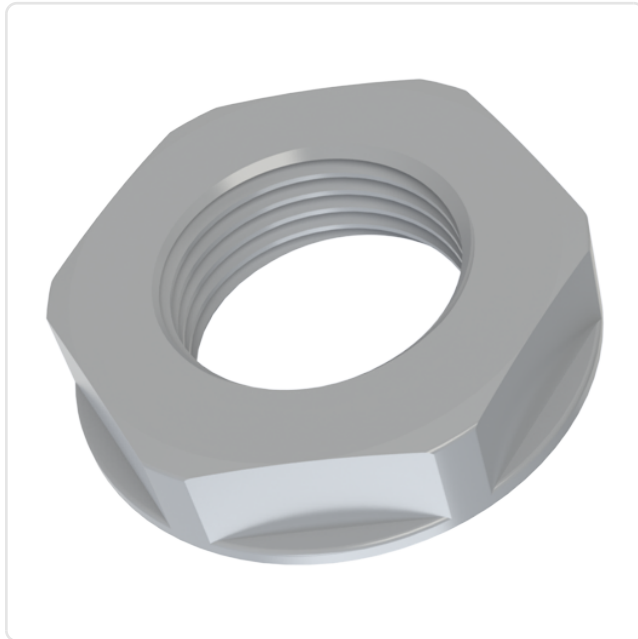


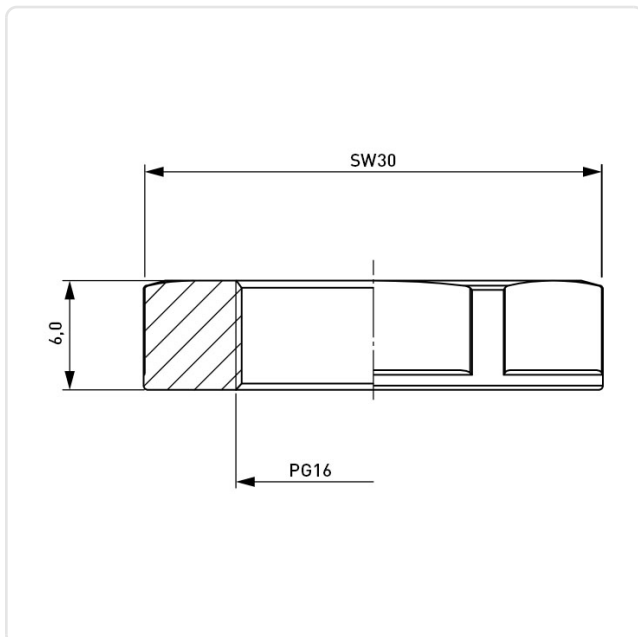
Abbildung ggf. ähnlich

Bautyp:	Gegenmutter
Farbe:	grau
Gewindegröße:	PG16
Höhe [mm]:	6
Material:	PA 6.0 25% GV
Materialgruppe:	Kunststoff
SW / Außendurchmesser [mm]:	30
Gewicht:	3.3g
Konformitäten:	



Alle Informationen erhalten Sie im Web auf unserer Artikeldetailseite

[Sechskantmutter PG16/SW30 RAL 7001 Polyamid,glasfaserverstärkt](#)



Sie wünschen eine individuelle Beratung ?

Wir freuen uns auf Ihre E-Mail an products@ettinger.de.

Änderungen und Irrtümer vorbehalten.