

Artikeldatenblatt

**Abdeckkappe - konvexer Kopf / mit dünner Außenkante**

Artikel-Nr.: 014.08.250

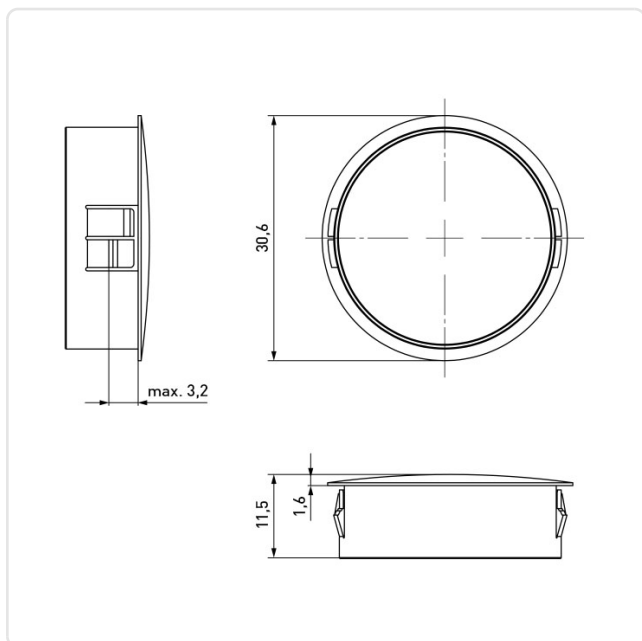


Abbildung ggf. ähnlich

|                            |             |
|----------------------------|-------------|
| Bautyp:                    | einrastend  |
| Brennbarkeitsklasse:       | UL94-V2     |
| Farbe:                     | schwarz     |
| Kopfdurchmesser [mm]:      | 30.6        |
| Kopfhöhe [mm]:             | 1.6         |
| Material:                  | PA 6.6      |
| Materialgruppe:            | Kunststoff  |
| Montagebohrung [mm]:       | 25.4        |
| Stärke Montageplatte [mm]: | max. 3,2 mm |
| Gewicht:                   | 2.28g       |
| Konformitäten:             |             |



Alle Informationen  
erhalten Sie im Web auf  
unserer Artikeldetailseite



Sie wünschen eine individuelle Beratung ?  
Wir freuen uns auf Ihre E-Mail an [products@ettinger.de](mailto:products@ettinger.de).

Änderungen und Irrtümer vorbehalten.