

Artikeldatenblatt

**Sechskantmutter PG16/SW30 schwarz Polyamid-glasfaserverstärkt**

Artikel-Nr.: 014.32.160

Marke: LAPP

Hersteller-Nr.: 53019240

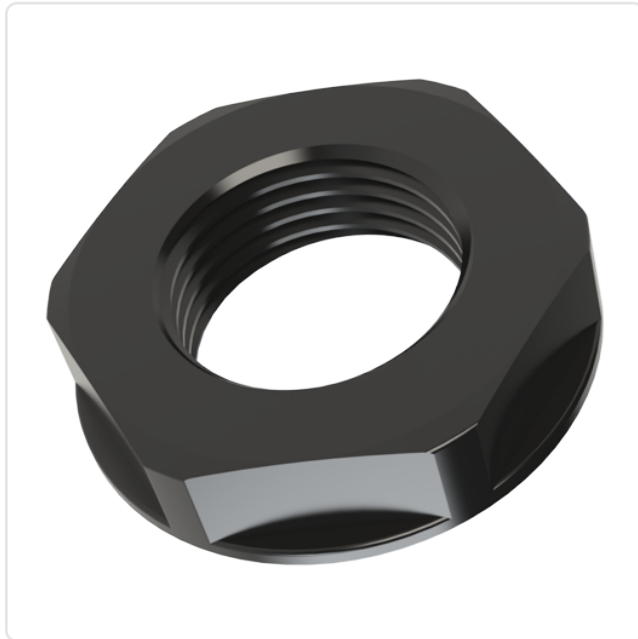
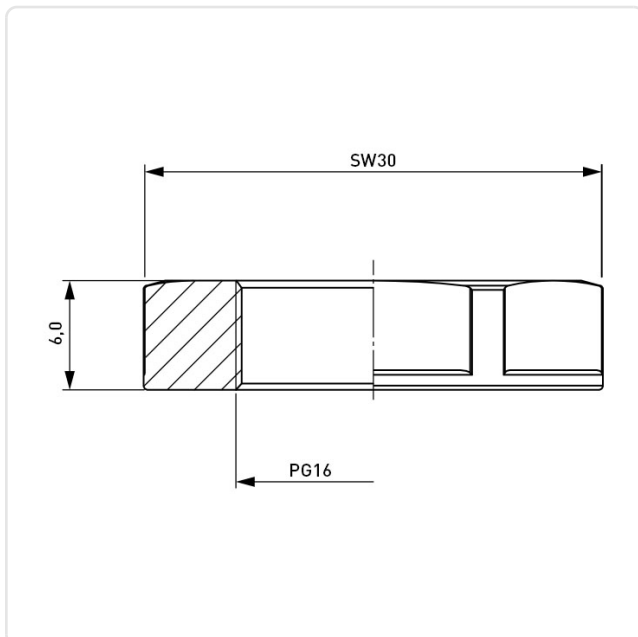


Abbildung ggf. ähnlich

Bautyp:	Gegenmutter
Farbe:	schwarz
Gewindegröße:	PG16
Höhe [mm]:	6
Material:	PA 6.0 25% GV
Materialgruppe:	Kunststoff
SW / Außendurchmesser [mm]:	30
Gewicht:	3.16g
Konformitäten:	



Alle Informationen erhalten Sie im Web auf unserer Artikeldetailseite

[Sechskantmutter PG16/SW30 schwarz Polyamid-glasfaserverstärkt](#)

Sie wünschen eine individuelle Beratung ?

Wir freuen uns auf Ihre E-Mail an [products@ettinger.de](mailto:products@ettinger.de).

Änderungen und Irrtümer vorbehalten.