

Artikeldatenblatt

Setzmutter M10 | SW15x8,0 Stahl verzinkt

Artikel-Nr.: 002.14.191

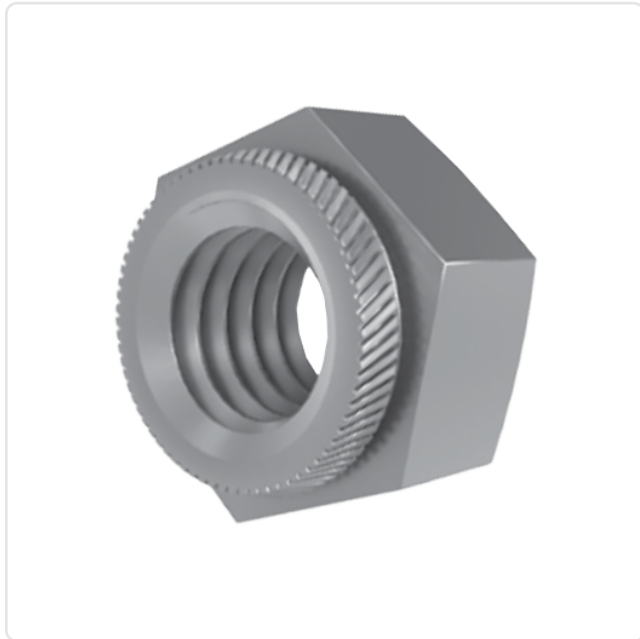


Abbildung ggf. ähnlich

Bohrung Montageplatte [mm]:	12.5
Gewindegröße:	M10
Höhe [mm]:	8
Material:	Stahl
Materialgruppe:	Stahl
Oberfläche:	verzinkt blau 5µm A2K
SW / Außendurchmesser [mm]:	15
Stärke Montageplatte [mm]:	2
Gewicht:	6.45g
Konformitäten:	



Alle Informationen
erhalten Sie im Web auf
unserer Artikeldetailseite

Sie wünschen eine individuelle Beratung ?
Wir freuen uns auf Ihre E-Mail an products@ettinger.de.

Änderungen und Irrtümer vorbehalten.

