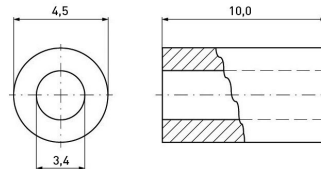
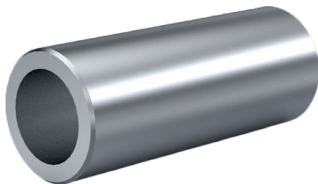


## Distanzhülse / Messing vernickelt Wandstärke = 0,5mm

Artikel-Nr.: 005.50.103



Außendurchmesser [mm]:	4,5
Länge [mm]:	10
Innen-Ø Suchbereich [mm]:	für M3 - Ø 3,0 - 3,5 mm
Bautyp:	Standard, Enden glatt
Lieferform:	Standard, Teile glatt
Besonderes:	geringer Trennrat max. 0,05mm
Material:	Messing Ms-63/CuZn37
Materialgruppe:	Messing
Oberfläche:	vernickelt, 3 µm (E1E bei Ms)
Konformitäten :	



Sie wünschen eine individuelle Beratung?  
Wir freuen uns auf Ihre E-Mail an [products@ettinger.de](mailto:products@ettinger.de).

Kontakt:  
[www.ettinger.de](http://www.ettinger.de)  
[info@ettinger.de](mailto:info@ettinger.de)  
Tel.: +49-8104/662388  
Fax: +49-8104/662399

Hausanschrift:  
Ettinger GmbH  
Ottostraße 5  
85649 Hofolding  
Deutschland